

# 部署名：B2

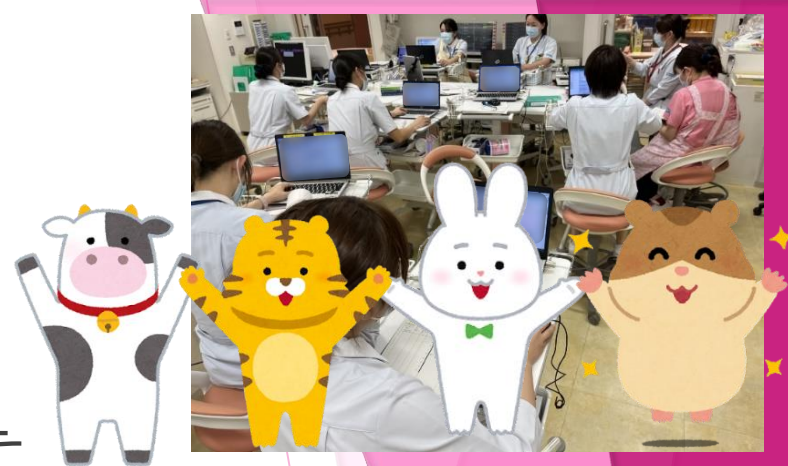
## ♥いいね、わたしたちの仕事♥

わたしたちの病棟は小児科と小児外科の混合病棟です。入院から手術、検査、退院に向けて発達段階に合わせた看護を行っています。

キワニスドールの作成、模擬体験をしてイメージ構築を行う事や、こども療養支援士の協力も得て、プレパレーションを写真や動画を用いて説明し、実施しています。終了後には頑張った事をポジティブフィードバックし、次につながるような経験となるよう心がけています。

自宅で療養する環境を整えていくために医師や地域医療連携部、リハビリスタッフとカンファレンス等で情報共有を行い、安心して退院を目指していけるよう調整を行っています。

退院後に外来通院で病棟に顔を見せてくれる事も多く、御家族や患児の嬉しそうな表情にスタッフも喜びを感じています。



# 部署名：B2

## ♥心に残るエピソード♥

中国籍の小学生Aちゃん。術前は自己体動なく質問に対しての返答も困難であった。術後は徐々に意識レベルも回復し、ADL拡大傾向であった。

経管栄養であったが児の「食べたい」という思いを尊重し、経口摂取を目指して、管理栄養士やSTなど多職種で介入を行った。言語の壁もあり、プライマリー看護師を中心に簡単な言葉と表情のわかる絵をパネル化し、児が意思を表出しやすい環境作りを行った。時々パニック様となり、激しく流涙し取り乱す場面もあったが、児の思いを汲み取れるよう傾聴し「おはよう」「ありがとう」と笑顔を見せてくれるようになった。

